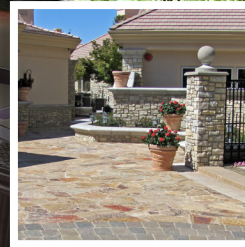
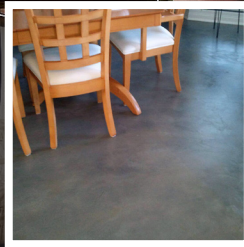
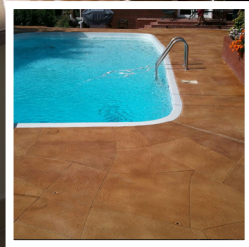




Global Sealer  
Technologies

# Satin Seal



*Sellador acrílico a base de agua  
resistente a las manchas*



*Satin Seal es un sellador acrílico al agua de última generación con un acabado satinado diseñado para realzar los colores naturales de la superficie aplicada.*

- Inhibe la eflorescencia
- Base de agua sin disolventes y de bajo olor
- Uso interior y exterior
- Resistente a aceites y manchas
- Excelente adherencia
- Repelente al agua
- No amarillea y es resistente a los rayos UV
- De fácil aplicación, secado rápido y largaduración
- Recubrible
- Densificación del color del 20-25%

[www.gstinternational.com](http://www.gstinternational.com)



# Satin Seal

## Sellador acrílico a base de agua resistente a las manchas

### Vista general

#### DESCRIPCIÓN:

**Satin Seal** está formulado a partir de la tecnología actual de revestimientos acrílicos resistentes a los rayos ultravioleta de base acuosa. Diseñado como un sellador acrílico formador de película, **Satin Seal** crea una capa de barrera no amarillenta que sella y protege el hormigón, el árido expuesto, la piedra natural, la pizarra, el hormigón estampado y coloreado contra las manchas de comida, la grasa, los aceites, el óxido y el agua, a la vez que realza los colores naturales de la superficie aplicada tanto en interiores como en exteriores.

Cuando se utiliza en superficies como adoquines de hormigón, **Satin Seal** penetra profundamente, garantizando un servicio de protección a largo plazo. Para todas las superficies no selladas, constituye una capa base perfecta antes de la aplicación de **GST Final Coat**, abrillantador de suelos pulible y capa de desgaste. **Satin Seal** resiste a la mayoría de las manchas durante 24 horas, pero los aceites y, sin embargo, los disolventes deben limpiarse inmediatamente después de que se hayan derramado.

#### LIMITACIONES:

No recomendado para superficies selladas con productos no GST o superficies no porosas como baldosas de cerámica, mármol, granito, porcelana y terrazo. No utilizar donde sea posible la presión hidrostática.

#### USAR EN:

- Hormigón estándar
- Hormigón coloreado y estampado
- Hormigón con áridos a la vista
- Adoquines de hormigón
- Azulejo Saltillo mexicano
- Piedra artificial
- Ladrillo de mampostería
- Piedra natural
- Pizarra

#### CARACTERÍSTICAS:

- Inhibe la eflorescencia
- Base de agua sin disolventes y de bajo olor
- Uso interior y exterior
- Resistente a aceites y manchas
- Excelente adherencia
- Repele el agua
- No amarillea y resistente a los rayos UV
- Fácil aplicación, secado rápido y larga duración
- Recubrible
- Densificación del color del 20-25%

### Especificaciones HMIS:

**VOC:** ..... 14 g/l  
**WEIGHT PER GALLON:** ..... 8.4 lbs.  
**FLASH POINT:** ..... >240°F (115°C)  
**APPEARANCE:** ..... Milky  
**ODOR:** ..... Mild acrylic  
**PACKAGE VISCOSITY:** ..... 19 sec. Zahn Cup #2  
**SOLIDS:**  
 By Weight ..... 17%  
 By Volume ..... 18%

#### COVERAGE:

Porous Surface ..... 100 – 250 sq.ft./gal  
 Dense Concrete ..... 250 – 500 sq.ft./gal  
 For exact coverage rates, a measured quantity to proper saturation over a known area will provide a square foot coverage rate for a specific job.

#### DRY SCHEDULE: (at 50% RH and one mil DFT)

Dry Time: ..... 30 mins to 3 hrs  
 Rainproof: ..... 24 hrs  
 Cure Time: ..... 4-7 days

**GST PRODUCT CODE:** ..... GST 503

#### SHIPPING DESCRIPTION:

Ground/Air/Vessel: ..... Not Regulated  
 Required Label: ..... Not Required  
 Required Marking: ..... Not Required

**UNIFORM FIRE CODE: (CFR 29)** ..... Non combustible

**STORAGE TEMPERATURE:** ..... 35° F. - 120° F.

#### KEEP THIS PRODUCT FROM FREEZING

**SHELF LIFE:** ..... Warrantied One Year

**HMIS RATINGS:** ..... H - 1; F - 1; R - 0; PP - H

#### CLEAN UP:

When wet ..... Flush with clean water.  
 To remove: ..... Abrasive blasting or chemical stripper.

*Disponible en tamaños de un galón y cinco galones.  
 También se pueden solicitar contenedores de 275 galones.*

**NOTE:** Cumple o supera las normas federales de la EPA para el cumplimiento de VOC.

*Cumple o supera el Distrito de Gestión de la Calidad del Aire de la Costa Sur y el Distrito de Gestión de la Calidad del Aire del Área de la Bahía, para el cumplimiento de VOC de menos de 100 g/l requerido por el Estado de California.*

**FABRICADO EN EE.UU.**



**NOTA IMPORTANTE:**

Antes de utilizar este producto en un trabajo, pruébelo a fondo en una zona pequeña para asegurar su resultado y aspecto. Utilizar sólo en zonas bien ventiladas. Elimine inmediatamente charcos o charcos donde se haya producido una aplicación excesiva.

**PREPARACIÓN DE LA SUPERFICIE:**

La limpieza de la superficie de su proyecto con una hidrolimpiadora y/o un limpiador de superficies es el primer paso para preparar un proyecto satisfactorio. Se recomienda encarecidamente utilizar un hidrolimpiadora de agua caliente para ayudar en el proceso de limpieza. Una hidrolimpiadora de agua caliente junto con **Pro Grade Cleaner** eliminará la mayoría de las manchas orgánicas, las hierbas y la arena polimérica vieja en mucho menos tiempo del que se tardaría con una unidad de agua fría. Un hidrolimpiadora de agua caliente también ayudará en la eliminación de residuos de sellador y disminuirá la mano de obra al "quitar" el sellador viejo.

Los limpiadores fuertes como el ácido muriático pueden ser muy perjudiciales para su pavimento, causando daños irreversibles en la superficie. La mayoría de los colorantes para hormigón están hechos de óxido de hierro (FeO2) o más conocido como óxido. Los ácidos fuertes como el ácido muriático disolverán estos pigmentos cambiando permanentemente la apariencia y grabando la superficie.

*Deje que el producto se seque completamente antes de aplicar un sellador.*

**Dilución:** ..... No es necesario, utilizar tal cual.

**APLICACIÓN:**

**Satin Seal** se aplica con un **GST Low Volume Pump Sprayer**. La aplicación del sellador en los bordes del perímetro con un rodillo es recomendado para eliminar el exceso de pulverización sobre la vegetación y las estructuras circundantes. Con el **GST Low Volume Pump Sprayer**, añada sellador hasta la parte superior del logotipo de GST impreso en el pulverizador. Bombear el pulverizador aproximadamente 30 veces para presurizar el tanque. Mantenga el boquillo del pulverizador a una distancia de entre 8 y 10 pulgadas de la superficie y comience a aplicar el sellador con un movimiento circular superpuesto. Para mantener un flujo uniforme de sellador, será necesario bombear continuamente el pulverizador a medida que disminuye la presión del depósito.

Tras la aplicación inicial, la superficie aparecerá "mojada-húmeda". Una vez seca, el color debería mejorar en un 20-25% con un acabado satinado de ligero a medio.

Si se aplica demasiado sellador y se crean charcos, será necesario dejar de pulverizar y dispersar sellador el adicional sobre la superficie con un soplador. Una capa sellará y protegerá la superficie. Puede ser necesaria una segunda capa en superficies muy porosas.

Los pulverizadores GST están fabricados con boquillas y empaques resistentes a los productos químicos.

Después de su uso, simplemente haga correr aproximadamente 1 cuarto de galón de **Pro-Grade Cleaner** diluido 5:1 con agua por el pulverizador. Esto asegurará que su pulverizador funcione correctamente para usos futuros. Hay boquillas de repuesto disponibles.

No aplique **Satin Seal** durante las inclemencias del tiempo o bajo la luz directa del sol cuando las temperaturas superen los 80°F. La aplicación sobre una superficie húmeda o sobre hormigón sin curar (28 días como mínimo) puede provocar un aspecto turbio o pérdida de adherencia. La temperatura del aire y de la superficie debe estar entre 50°F y 80°F durante las 24 horas siguientes a la aplicación.

**PRUEBA DE PENETRACIÓN DEL AGUA:**

Deje caer una pequeña cantidad de agua sobre la superficie sellada. Si se produce penetración de agua o si el agua no se acumula en la superficie, es necesario aplicar sellador adicional.

**MANTENER FUERA DEL ALCANCE DE LOS NIÑOS**

**CONTIENE:** Diethanolamine, CAS# 111-42-2; Nonylphenyl Polyethylene Glycol Ether, CAS# 12087-87-0; Aliphatic Propylene Glycol Ethers, CAS # 5131-66-8; Formaldehyde CAS# 50-00-0.



**ADVERTENCIA**

**EN CASO DE INHALACIÓN:** Puede causar irritación de las vías respiratorias. Llevar a la víctima al aire libre y mantenerla en reposo en una posición cómoda para respirar.

**EN CASO DE CONTACTO CON LA PIEL:** Puede causar irritación y sequedad de la piel en caso de contacto prolongado. Lavar con abundante agua y jabón.

**EN CASO DE INGESTIÓN:** Puede causar irritación gastrointestinal con náuseas, vómitos y diarrea. Llamar al Centro de Toxicología o a un médico si se encuentra mal.

**EN CASO DE CONTACTO CON LOS OJOS:** Provoca irritación ocular. Enjuagar cuidadosamente con agua durante varios minutos. Quítense las lentes de contacto, si las lleva y es fácil hacerlo. Continuar enjuagando.

**ALMACENAMIENTO Y ELIMINACIÓN:** Deseche el contenido/recipiente de acuerdo con las regulaciones locales, municipales, estatales y federales. Consulte la SDS en [www.gstinternational.com](http://www.gstinternational.com) para obtener información completa sobre seguridad.

*Consulte la SDS en [www.gstinternational.com](http://www.gstinternational.com) para obtener información completa sobre seguridad.*

Este producto está elaborado con las mejores materias primas disponibles y fabricado con una formulación comprobada bajo un estricto control de calidad para su uso previsto. Sin embargo, los resultados obtenidos con el uso de este producto bajo una variedad de condiciones pueden depender de circunstancias fuera de nuestro control. GST International, Inc. y el vendedor, por lo tanto, no se acepta ninguna responsabilidad por daños de cualquier tipo. La única garantía extendida, expresa o implícita, es por material defectuoso. GST International no será responsable de ningún daño incidental, consecuente o que surja directa o indirectamente del uso de los productos Elephant Armor®.

GARANTÍA DEL PRODUCTO: Las declaraciones hechas en este documento, en las etiquetas, en los boletines de productos o por cualquiera de los empleados o agentes de GST International en relación con este producto se dan únicamente como información general. Debido a variables fuera del control de GST International en la aplicación, preparación de la superficie, temperatura de la superficie, humedad y otros factores variables, GST International no asume ninguna responsabilidad por cualquier reclamación que pueda surgir del uso de sus productos y renuncia a cualquier garantía expresa o implícita relacionada con el almacenamiento, aplicación, dilución, comerciabilidad, asunción de rendimiento por parte del Comprador y la adecuación para un propósito particular. La entrega de los productos por parte de GST International o sus agentes constituye la aceptación de los términos de esta garantía. En caso de que GST International compruebe que el producto entregado no es de la calidad estándar de GST International, GST International, a su entera discreción, sustituirá el producto o reembolsará el precio de compra. La elección de uno de estos remedios por parte de GST International será el único recurso del Comprador. GST International no será responsable bajo ninguna circunstancia por daños consecuentes, excepto en la medida en que la responsabilidad sea obligatoria por ley. GST International entregará los productos en los plazos acordados en la medida en que sea razonablemente capaz de hacerlo, pero no será responsable de la falta de entrega a tiempo cuando el fallo esté fuera de su control razonable.



Global Sealer Technologies



PREPARAR Y LIMPIAR

## Nuestra familia de productos:

**En caso de eflorescencias, óxido o incrustaciones de cemento.**

Utilice **Clean Concrete** para eliminar eflorescencias, óxido y manchas de hormigón.



**Donde se necesite limpieza o se haya utilizado eliminador de eflorescencias.**

Utilice **Pro-Grade Cleaner** para limpiar a fondo, eliminar el aceite, la grasa, la suciedad y preparar la superficie antes de aplicar cualquier sellador GST.

Utilice **ProGrade Cleaner** para neutralizar el pH donde se utilizó **Clean Concrete**.

**Cuando se requiera un desengrasante de alta calidad para hormigón y mampostería.**

**Degreaser Pro** es un desengrasante concentrado para hormigón y mampostería diseñado específicamente para eliminar manchas profundas de aceite y grasa, residuos de chicle y manchas orgánicas en todo tipo de superficies.

SELLAR Y PROTEGER



**Elija un sellador invisible o que mejore el aspecto**

*Debe aplicarse después de que la superficie esté limpia y seca.*

**Selladores que mejoran el aspecto:**

- Low Sheen Wet Look Lacquer
- High Gloss Wet Look Lacquer
- Lock 'N Seal
- Satin Seal
- Final Coat

**Sellador invisible:**

- Stain Block Elite

### Características de producto:

### Usar con:

#### Guía de Producto

	Alto Brillo	Bajo Brillo	Satin	Invisible	Mejora leve	Mejora drástica	Repele el agua	Repele la grasa y el aceite	Resiste las manchas	Resiste la eflorescencia	Resiste el astillado y delaminado	Elimina el aceite, mugre	Elimina el óxido, la eflorescencia	Aplicaciones de interior	Aplicaciones al aire libre	Superficies porosas	Superficies densas	Concreto agregado expuesto	Adoquines y Losas	Paredes de bloques expuesto	Mampostería de ladrillo	Piedra Natural y Travertino	Pisos sintéticos	Baldosas
High Gloss Wet Look	✓					✓	✓	✓	✓	✓				✓	✓	✓	✓	✓	✓	✓	✓	✓	✓	✓
Low Sheen Wet Look		✓	✓			✓	✓	✓	✓	✓				✓	✓	✓	✓	✓	✓	✓	✓	✓	✓	✓
Lock n Seal			✓			✓	✓	✓	✓	✓				✓	✓	✓	✓	✓	✓	✓	✓	✓	✓	✓
Satin Seal			✓			✓	✓	✓	✓	✓				✓	✓	✓	✓	✓	✓	✓	✓	✓	✓	✓
Final Coat	✓					✓								✓		✓	✓	✓	✓	✓	✓	✓	✓	✓
Stain Block Elite				✓		✓	✓	✓	✓	✓				✓	✓	✓	✓	✓	✓	✓	✓	✓	✓	✓
Pro-Grade Cleaner											✓			✓	✓	✓	✓	✓	✓	✓	✓	✓	✓	✓
Clean Concrete												✓	✓	✓	✓	✓	✓	✓	✓	✓	✓	✓	✓	✓
DeGreaser Pro											✓	✓	✓	✓	✓	✓	✓	✓	✓	✓	✓	✓	✓	✓

Todos los productos están disponibles en tamaños estándar de un galón y cinco galones.

Tambores de 55 galones y bolsas de 275 galones también están disponibles a pedido.

**Visite [www.gstinternational.com](http://www.gstinternational.com) para encontrar un distribuidor en su área:**

Guía de nuestros productos