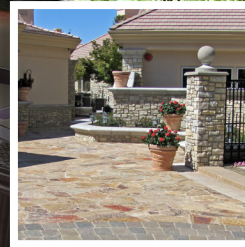
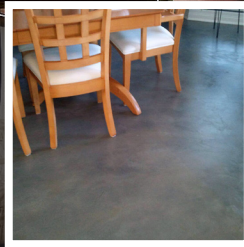
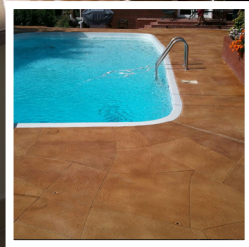




Global Sealer
Technologies

Satin Seal



*Sellador acrílico a base de agua
resistente a las manchas*



Satin Seal es un sellador acrílico al agua de última generación con un acabado satinado diseñado para realzar los colores naturales de la superficie aplicada.

- Inhibe la eflorescencia
- Base de agua sin disolventes y de bajo olor
- Uso interior y exterior
- Resistente a aceites y manchas
- Excelente adherencia
- Repelente al agua
- No amarillea y es resistente a los rayos UV
- De fácil aplicación, secado rápido y larga duración
- Recubrible
- Densificación del color del 20-25%

www.gstinternational.com



Satin Seal

Sellador acrílico a base de agua resistente a las manchas

Vista general

DESCRIPCIÓN:

Satin Seal está formulado a partir de la tecnología actual de revestimientos acrílicos resistentes a los rayos ultravioleta de base acuosa. Diseñado como un sellador acrílico formador de película, **Satin Seal** crea una capa de barrera no amarillenta que sella y protege el hormigón, el árido expuesto, la piedra natural, la pizarra, el hormigón estampado y coloreado contra las manchas de comida, la grasa, los aceites, el óxido y el agua, a la vez que realza los colores naturales de la superficie aplicada tanto en interiores como en exteriores.

Cuando se utiliza en superficies como adoquines de hormigón, **Satin Seal** penetra profundamente, garantizando un servicio de protección a largo plazo. Para todas las superficies no selladas, constituye una capa base perfecta antes de la aplicación de **GST Final Coat**, abrillantador de suelos pulible y capa de desgaste. **Satin Seal** resiste a la mayoría de las manchas durante 24 horas, pero los aceites y, sin embargo, los disolventes deben limpiarse inmediatamente después de que se hayan derramado.

LIMITACIONES:

No recomendado para superficies selladas con productos no GST o superficies no porosas como baldosas de cerámica, mármol, granito, porcelana y terrazo. No utilizar donde sea posible la presión hidrostática.

USAR EN:

- Hormigón estándar
- Hormigón coloreado y estampado
- Hormigón con áridos a la vista
- Adoquines de hormigón
- Azulejo Saltillo mexicano
- Piedra artificial
- Ladrillo de mampostería
- Piedra natural
- Pizarra

CARACTERÍSTICAS:

- Inhibe la eflorescencia
- Base de agua sin disolventes y de bajo olor
- Uso interior y exterior
- Resistente a aceites y manchas
- Excelente adherencia
- Repele el agua
- No amarillea y resistente a los rayos UV
- Fácil aplicación, secado rápido y larga duración
- Recubrible
- Densificación del color del 20-25%

Especificaciones HMIS:

VOC: 14 g/l
WEIGHT PER GALLON: 8.4 lbs.
FLASH POINT: >240°F (115°C)
APPEARANCE: Milky
ODOR: Mild acrylic
PACKAGE VISCOSITY: 19 sec. Zahn Cup #2
SOLIDS:
 By Weight 17%
 By Volume 18%

COVERAGE:

Porous Surface 100 – 250 sq.ft./gal
 Dense Concrete 250 – 500 sq.ft./gal
 For exact coverage rates, a measured quantity to proper saturation over a known area will provide a square foot coverage rate for a specific job.

DRY SCHEDULE: (at 50% RH and one mil DFT)

Dry Time: 30 mins to 3 hrs
 Rainproof: 24 hrs
 Cure Time: 4-7 days

GST PRODUCT CODE: GST 503

SHIPPING DESCRIPTION:

Ground/Air/Vessel: Not Regulated
 Required Label: Not Required
 Required Marking: Not Required

UNIFORM FIRE CODE: (CFR 29) Non combustible

STORAGE TEMPERATURE: 35° F. - 120° F.

KEEP THIS PRODUCT FROM FREEZING

SHELF LIFE: Warrantied One Year

HMIS RATINGS: H - 1; F - 1; R - 0; PP - H

CLEAN UP:

When wet Flush with clean water.
 To remove: Abrasive blasting or chemical stripper.

*Disponible en tamaños de un galón y cinco galones.
 También se pueden solicitar contenedores de 275 galones.*

NOTE: Cumple o supera las normas federales de la EPA para el cumplimiento de VOC.

Cumple o supera el Distrito de Gestión de la Calidad del Aire de la Costa Sur y el Distrito de Gestión de la Calidad del Aire del Área de la Bahía, para el cumplimiento de VOC de menos de 100 g/l requerido por el Estado de California.



NOTA IMPORTANTE:

Antes de utilizar este producto en un trabajo, pruébelo a fondo en una zona pequeña para asegurar su resultado y aspecto. Utilizar sólo en zonas bien ventiladas. Elimine inmediatamente charcos o charcos donde se haya producido una aplicación excesiva.

PREPARACIÓN DE LA SUPERFICIE:

La limpieza de la superficie de su proyecto con una hidrolimpiadora y/o un limpiador de superficies es el primer paso para preparar un proyecto satisfactorio. Se recomienda encarecidamente utilizar un hidrolimpiadora de agua caliente para ayudar en el proceso de limpieza. Una hidrolimpiadora de agua caliente junto con **Pro Grade Cleaner** eliminará la mayoría de las manchas orgánicas, las hierbas y la arena polimérica vieja en mucho menos tiempo del que se tardaría con una unidad de agua fría. Un hidrolimpiadora de agua caliente también ayudará en la eliminación de residuos de sellador y disminuirá la mano de obra al "quitar" el sellador viejo.

Los limpiadores fuertes como el ácido muriático pueden ser muy perjudiciales para su pavimento, causando daños irreversibles en la superficie. La mayoría de los colorantes para hormigón están hechos de óxido de hierro (FeO2) o más conocido como óxido. Los ácidos fuertes como el ácido muriático disolverán estos pigmentos cambiando permanentemente la apariencia y grabando la superficie.

Deje que el producto se seque completamente antes de aplicar un sellador.

Dilución: No es necesario, utilizar tal cual.

APLICACIÓN:

Satin Seal se aplica con un **GST Low Volume Pump Sprayer**. La aplicación del sellador en los bordes del perímetro con un rodillo es recomendado para eliminar el exceso de pulverización sobre la vegetación y las estructuras circundantes. Con el **GST Low Volume Pump Sprayer**, añada sellador hasta la parte superior del logotipo de GST impreso en el pulverizador. Bombear el pulverizador aproximadamente 30 veces para presurizar el tanque. Mantenga el boquilla del pulverizador a una distancia de entre 8 y 10 pulgadas de la superficie y comience a aplicar el sellador con un movimiento circular superpuesto. Para mantener un flujo uniforme de sellador, será necesario bombear continuamente el pulverizador a medida que disminuye la presión del depósito.

Tras la aplicación inicial, la superficie aparecerá "mojada-húmeda". Una vez seca, el color debería mejorar en un 20-25% con un acabado satinado de ligero a medio.

Si se aplica demasiado sellador y se crean charcos, será necesario dejar de pulverizar y dispersar sellador adicional sobre la superficie con un soplador. Una capa sellará y protegerá la superficie. Puede ser necesaria una segunda capa en superficies muy porosas.

Los pulverizadores GST están fabricados con boquillas y empaques resistentes a los productos químicos.

Después de su uso, simplemente haga correr aproximadamente 1 cuarto de galón de **Pro-Grade Cleaner** diluido 5:1 con agua por el pulverizador. Esto asegurará que su pulverizador funcione correctamente para usos futuros. Hay boquillas de repuesto disponibles.

No aplique **Satin Seal** durante las inclemencias del tiempo o bajo la luz directa del sol cuando las temperaturas superen los 80°F. La aplicación sobre una superficie húmeda o sobre hormigón sin curar (28 días como mínimo) puede provocar un aspecto turbio o pérdida de adherencia. La temperatura del aire y de la superficie debe estar entre 50°F y 80°F durante las 24 horas siguientes a la aplicación.

PRUEBA DE PENETRACIÓN DEL AGUA:

Deje caer una pequeña cantidad de agua sobre la superficie sellada. Si se produce penetración de agua o si el agua no se acumula en la superficie, es necesario aplicar sellador adicional.

MANTENER FUERA DEL ALCANCE DE LOS NIÑOS

CONTIENE: Diethanolamine, CAS# 111-42-2; Nonylphenyl Polyethylene Glycol Ether, CAS# 12087-87-0; Aliphatic Propylene Glycol Ethers, CAS # 5131-66-8; Formaldehyde CAS# 50-00-0.



ADVERTENCIA

EN CASO DE INHALACIÓN: Puede causar irritación de las vías respiratorias. Llevar a la víctima al aire libre y mantenerla en reposo en una posición cómoda para respirar.

EN CASO DE CONTACTO CON LA PIEL: Puede causar irritación y sequedad de la piel en caso de contacto prolongado. Lavar con abundante agua y jabón.

EN CASO DE INGESTIÓN: Puede causar irritación gastrointestinal con náuseas, vómitos y diarrea. Llamar al Centro de Toxicología o a un médico si se encuentra mal.

EN CASO DE CONTACTO CON LOS OJOS: Provoca irritación ocular. Enjuagar cuidadosamente con agua durante varios minutos. Quítense las lentes de contacto, si las lleva y es fácil hacerlo. Continuar enjuagando.

ALMACENAMIENTO Y ELIMINACIÓN: Deseche el contenido/recipiente de acuerdo con las regulaciones locales, municipales, estatales y federales. Consulte la SDS en www.gstinternational.com para obtener información completa sobre seguridad.

Consulte la SDS en www.gstinternational.com para obtener información completa sobre seguridad.

FABRICADO EN EE.UU.

Este producto se elabora a partir de las mejores materias primas disponibles y se fabrica según una formulación probada bajo un estricto control de calidad para su uso previsto. Sin embargo, los resultados obtenidos con el uso de este producto bajo una variedad de condiciones pueden depender de circunstancias fuera de nuestro control.

GST International, Inc. (incluido el vendedor del mismo) solo garantiza que sus productos están libres de defectos en los materiales. La única obligación de GST International, Inc. (incluido el vendedor del mismo), y el único y exclusivo recurso del comprador (incluida la persona que utilice o se beneficie de su uso) en caso de un defecto cubierto por la garantía anterior, será, a discreción de GST International, Inc. (a) sustituir el producto defectuoso, o (b) reembolsar al comprador el precio de compra pagado por dicho producto defectuoso. No existen más garantías que la garantía expresa limitada anteriormente mencionada. En ningún caso GST International, Inc. (o el vendedor de sus productos) será responsable por daños incidentales o consecuentes que resulten o surjan del uso de sus productos



Global Sealer Technologies



PREPARAR Y LIMPIAR



Nuestra familia de productos:

En caso de eflorescencias, óxido o incrustaciones de cemento.

Utilice **Clean Concrete** para eliminar eflorescencias, óxido y manchas de hormigón.

Donde se necesite limpieza o se haya utilizado eliminador de eflorescencias.

Utilice **Pro-Grade Cleaner** para limpiar a fondo, eliminar el aceite, la grasa, la suciedad y preparar la superficie antes de aplicar cualquier sellador GST.

Utilice **ProGrade Cleaner** para neutralizar el pH donde se utilizó **Clean Concrete**.

Cuando se requiera un desengrasante de alta calidad para hormigón y mampostería.

Degreaser Pro es un desengrasante concentrado para hormigón y mampostería diseñado específicamente para eliminar manchas profundas de aceite y grasa, residuos de chicle y manchas orgánicas en todo tipo de superficies.

SELLAR Y PROTEGER



Elija un sellador invisible o que mejore el aspecto

Debe aplicarse después de que la superficie esté limpia y seca.

Selladores que mejoran el aspecto:

- Low Sheen Wet Look Lacquer
- High Gloss Wet Look Lacquer
- Lock 'N Seal
- Satin Seal
- Final Coat

Sellador invisible:

- Stain Block Elite

Características de producto:

Usar con:

Guía de Producto

	Alto Brillo	Bajo Brillo	Satin	Invisible	Mejora leve	Mejora drástica	Repele el agua	Repele la grasa y el aceite	Resiste las manchas	Resiste la eflorescencia	Resiste el astillado y delaminado	Elimina el aceite, mugre	Elimina el óxido, la eflorescencia	Aplicaciones de interior	Aplicaciones al aire libre	Superficies porosas	Superficies densas	Concreto agregado expuesto	Adoquines y Losas	Paredes de bloques expuesto	Mampostería de ladrillo	Piedra Natural y Travertino	Pisos sintéticos	Baldosas
High Gloss Wet Look	✓					✓	✓	✓	✓	✓				✓	✓	✓	✓	✓	✓	✓	✓	✓	✓	✓
Low Sheen Wet Look		✓	✓			✓	✓	✓	✓	✓				✓	✓	✓	✓	✓	✓	✓	✓	✓	✓	✓
Lock n Seal			✓			✓	✓	✓	✓	✓				✓	✓	✓	✓	✓	✓	✓	✓	✓	✓	✓
Satin Seal			✓			✓	✓	✓	✓	✓				✓	✓	✓	✓	✓	✓	✓	✓	✓	✓	✓
Final Coat	✓					✓								✓		✓	✓	✓	✓	✓	✓	✓	✓	✓
Stain Block Elite				✓		✓	✓	✓	✓	✓				✓	✓	✓	✓	✓	✓	✓	✓	✓	✓	✓
Pro-Grade Cleaner											✓			✓	✓	✓	✓	✓	✓	✓	✓	✓	✓	✓
Clean Concrete												✓	✓	✓	✓	✓	✓	✓	✓	✓	✓	✓	✓	✓
DeGreaser Pro											✓	✓	✓	✓	✓	✓	✓	✓	✓	✓	✓	✓	✓	✓

Todos los productos están disponibles en tamaños estándar de un galón y cinco galones.

Tambores de 55 galones y bolsas de 275 galones también están disponibles a pedido.

Visite www.gstinternational.com para encontrar un distribuidor en su área:

Guía de nuestros productos